

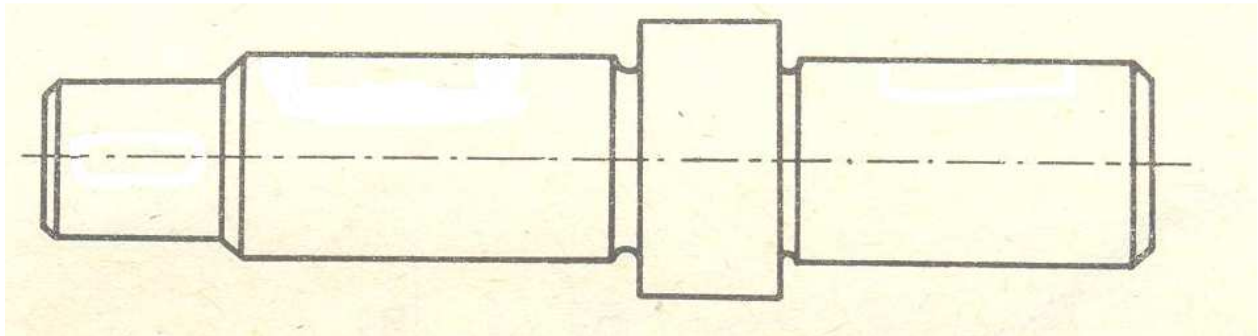
INVESTICE DO ROZVOJE VZDĚLÁVÁNÍ

<i>Předmět:</i>	<i>Ročník:</i>	<i>Vytvořil:</i>	<i>Datum:</i>
Technické kreslení	první	V. Večeřová	27.12.2013
<i>Název zpracovaného celku:</i>			
Kreslení a kótování složeného tělesa s tolerováním délkových rozměrů			

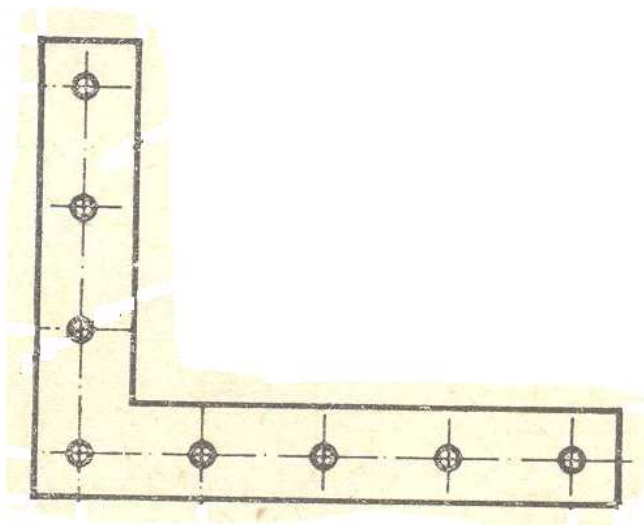
Zadání:

Nakreslete součást dle obrázku. Rozměry vhodně volte podle vlastního uvážení. Rozhodněte o tom, které rozměry jsou funkční, a ty vhodně doplňte tolerancemi. Vyplňte popisové pole výkresu.

Varianta I

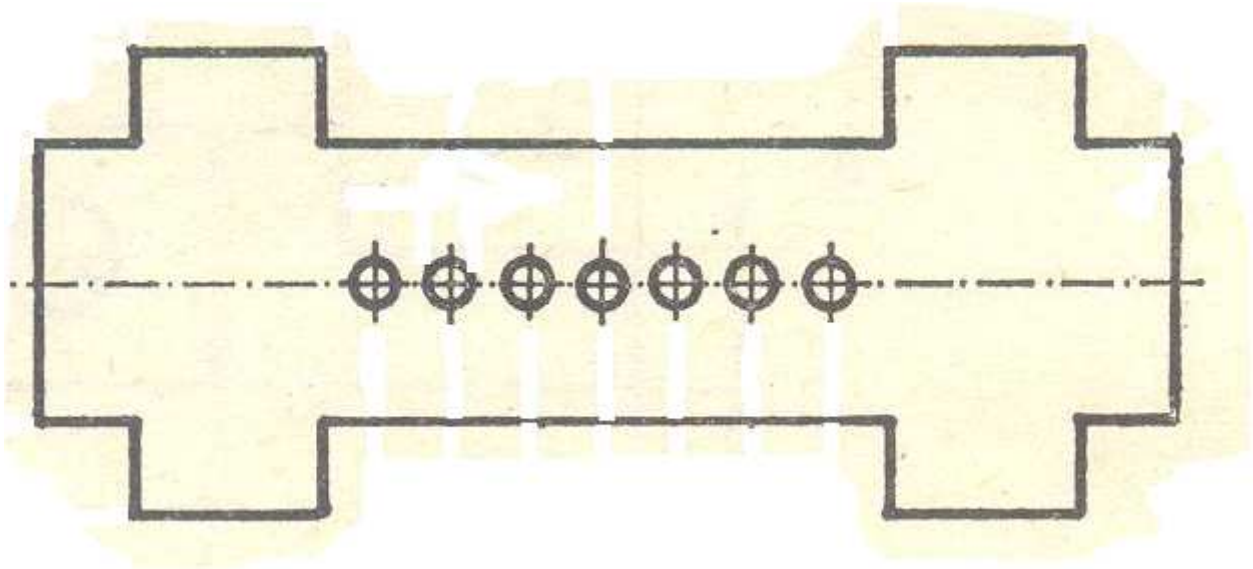


Varianta II

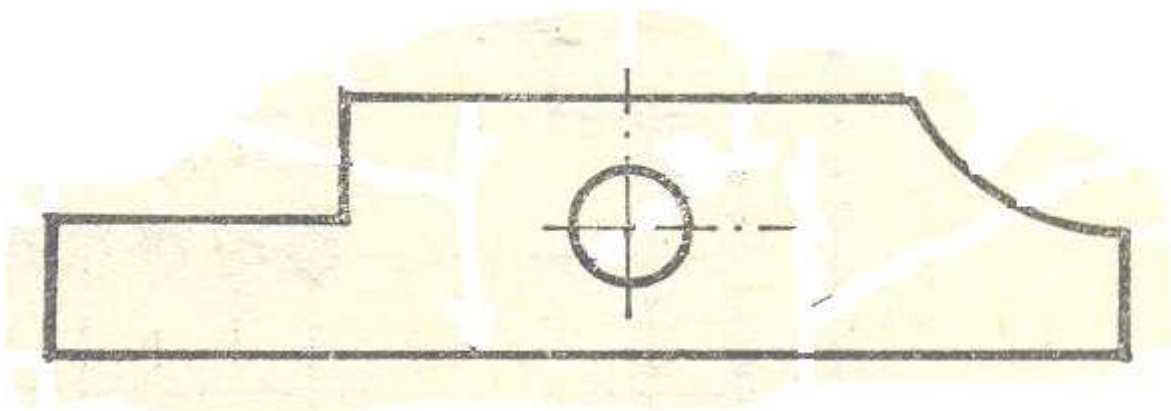


INVESTICE DO ROZVOJE VZDĚLÁVÁNÍ

Varianta III

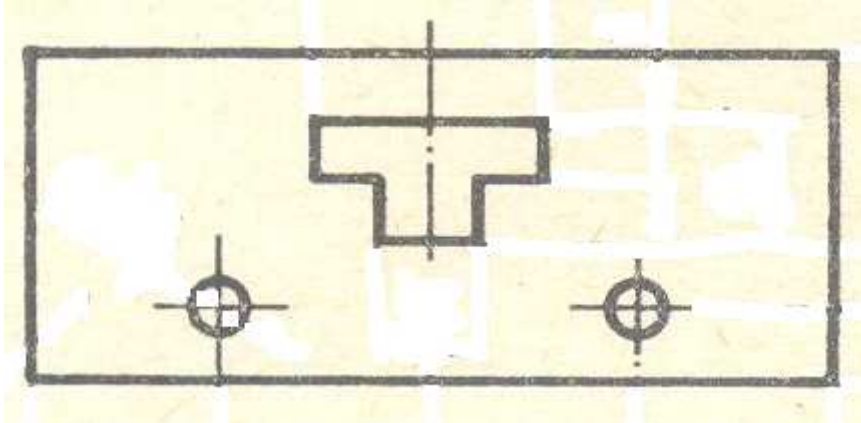


Varianta IV



INVESTICE DO ROZVOJE VZDĚLÁVÁNÍ

Varianta V



Pozn: Varianty zadání II – V : součásti jsou vyrobeny z plechu

Zdroje použité literatury a obrázků:

LEINVEBER, Jan a kol. *Technické kreslení pro SPŠ strojnické*. 1. vyd. Praha: SNTL, 1984. 232 s.

ŠVERCL, Josef. *Technické kreslení a deskriptivní geometrie pro školu a praxi*. 1. vyd. Praha: Scientia, 2003. 341 s. ISBN 80-7183-297-9

LEINVEBER, Jan a kol. *Technické kreslení, Sběrka úloh pro SPŠ strojnické*, 4. opravené vyd. Praha: SNTL, 1986. 56 s.